

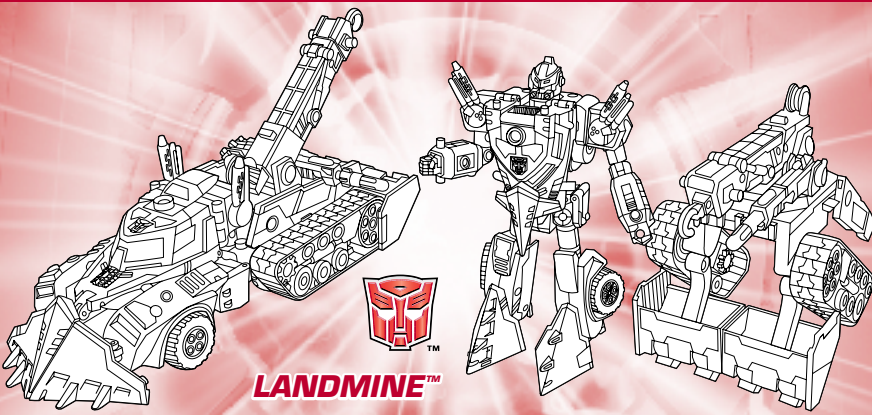
TRANSFORMERS ENERGON™

INSTRUCTIONS INSTRUCCIONES

NOTE: Some parts are made to detach if excessive force is applied and are designed to be re-attached if separation occurs. Adult supervision may be necessary for younger children.

NOTA: Certaines pièces se détacheront sous une trop forte pression; dans un tel cas, il suffit de les réemboîter. La supervision d'un adulte peut être nécessaire pour les plus jeunes enfants.

NOTA: Algunas piezas podrían desprenderse si se aplica demasiada presión. Si ello ocurre, vuelve a unirlos. Requiere la supervisión de un adulto con niños más pequeños.



AGE: 5+
EDAD: 5+
80233/80290 Asst.

Batteries included. Replace with 3 x 1.5V "A-76" or LR44 size button cell batteries. Alkaline batteries recommended. Phillips/crosshead screwdriver (not included) needed to replace batteries.

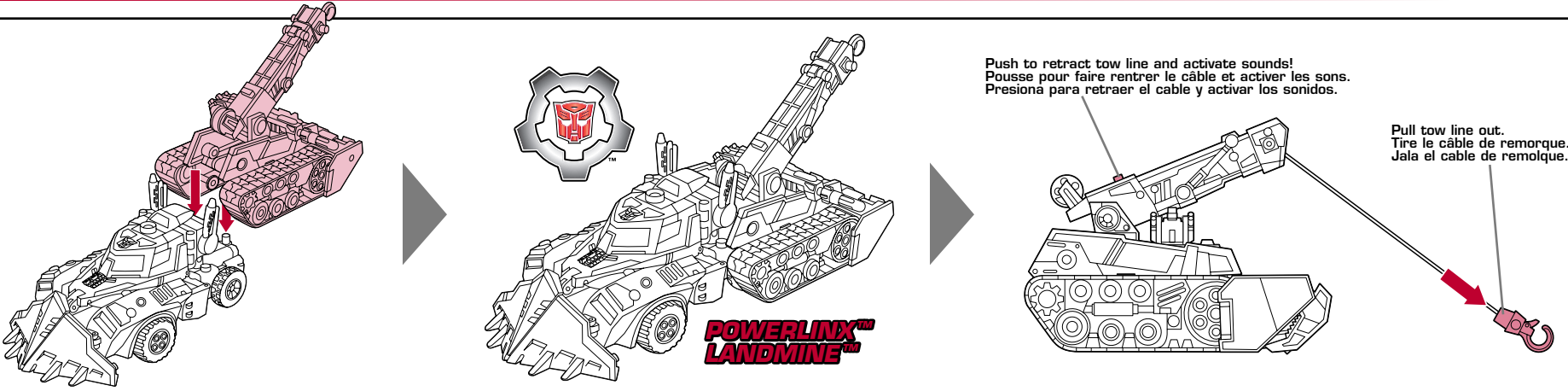
Inclut 3 piles-boutons alcalines A76 ou LR44 de 1,5 V (piles alcalines recommandées), à remplacer à l'aide d'un tournevis cruciforme non compris.

Incluye 3 pilas de reloj A76 o LR44 (1,5 V) (se recomiendan pilas alcalinas). Requiere un destornillador en cruz (no incluido) para cambiar las pilas. Tensión: 1,5 V x 3. Consumo: 0,03 A.

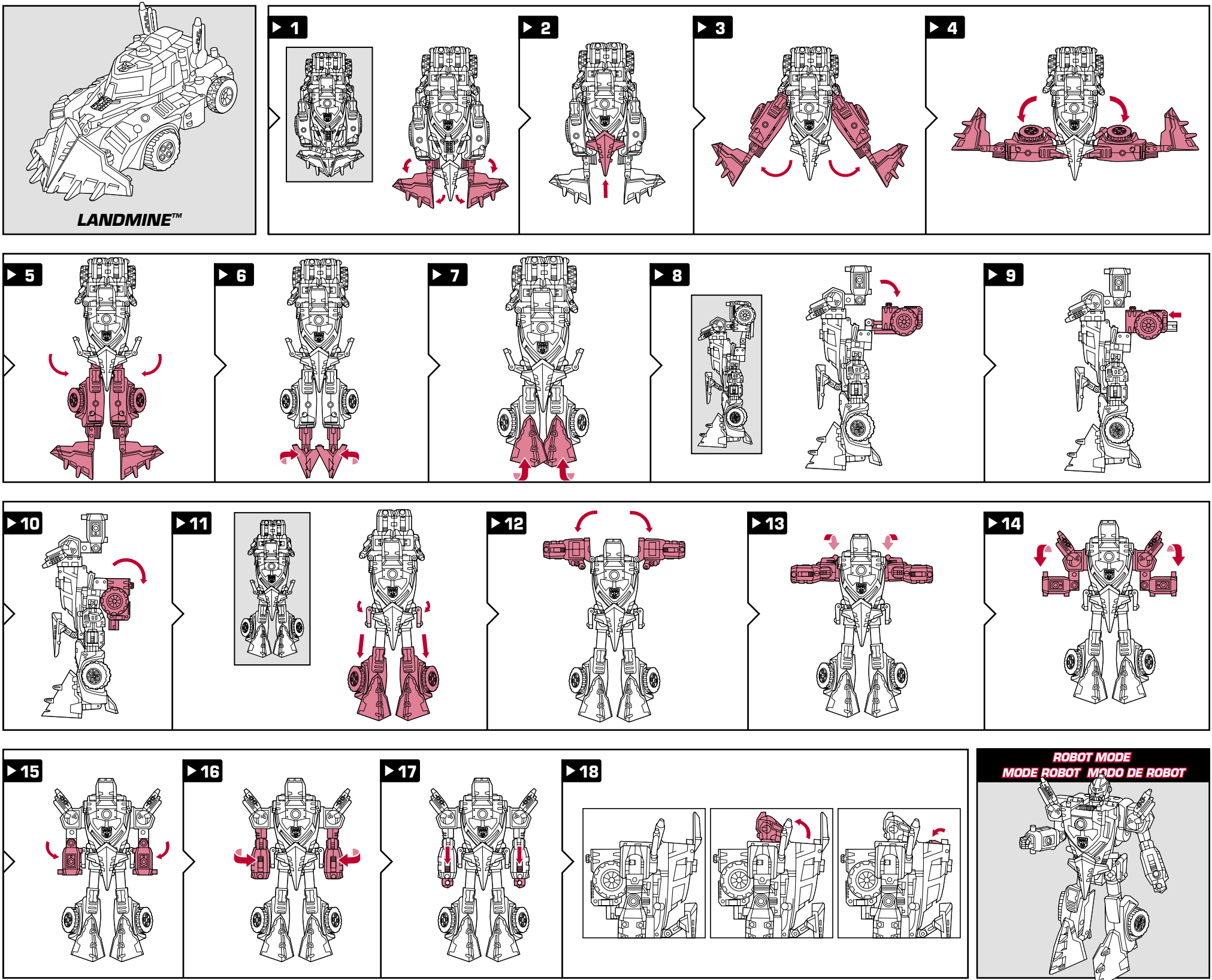
transformers.com

P/N 632300001

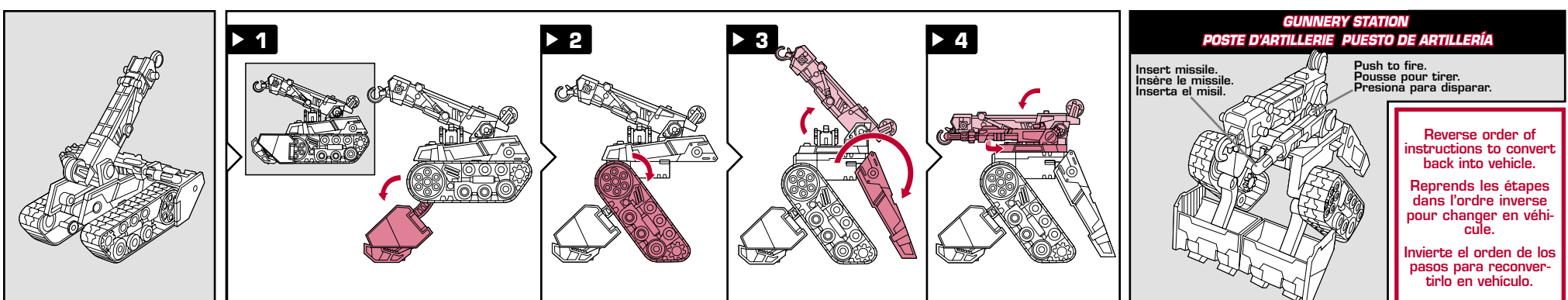
TRANSPORT MODE
MODE TRANSPORT / MODO DE TRANSPORTE

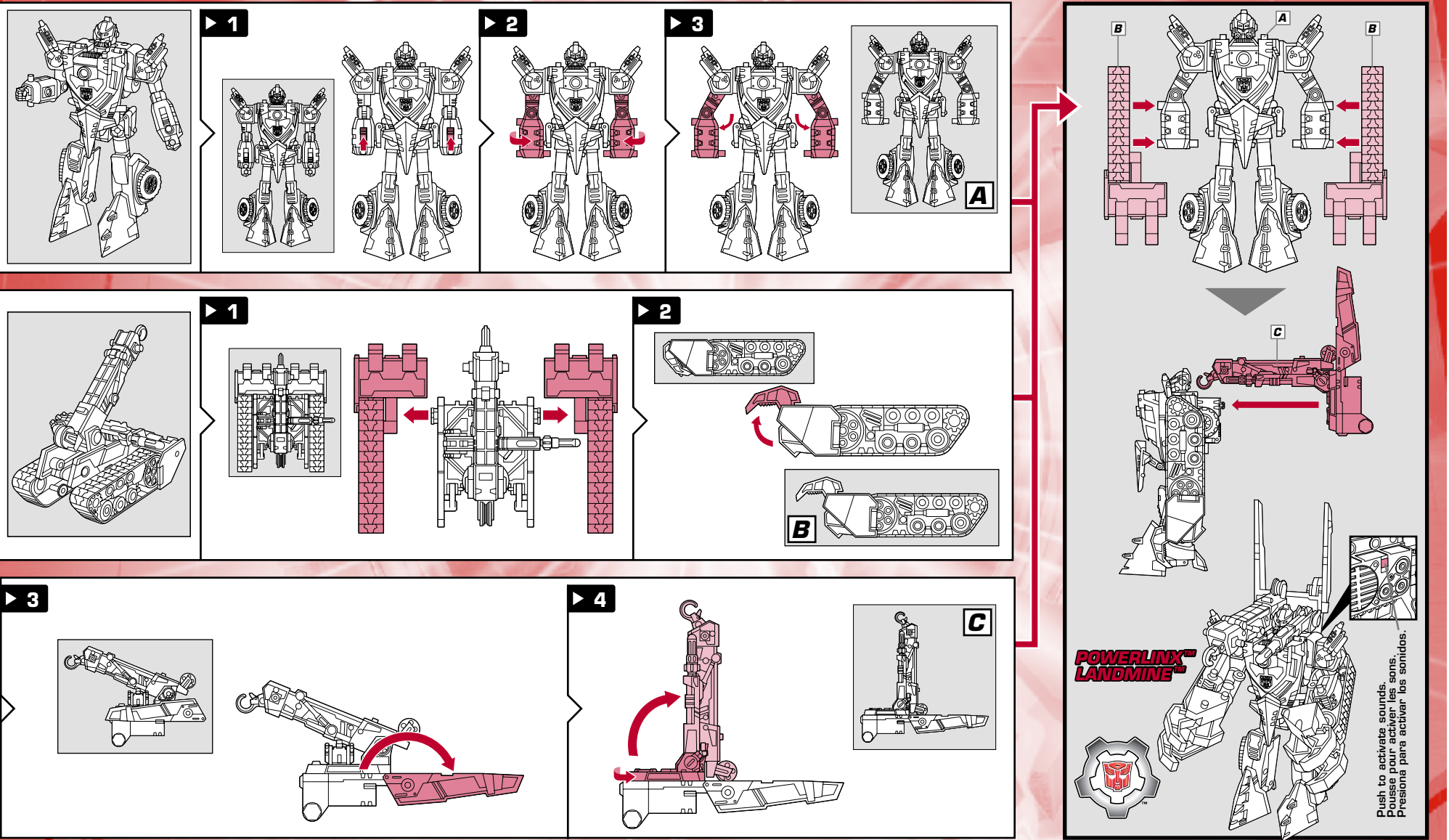


CHANGING TO ROBOT • POUR CHANGER EN ROBOT • PARA CAMBIAR EN ROBOT



CHANGING TO GUNNERY STATION • POUR CHANGER EN POSTE D'ARTILLERIE • PARA CAMBIAR EN PUESTO DE ARTILLERÍA



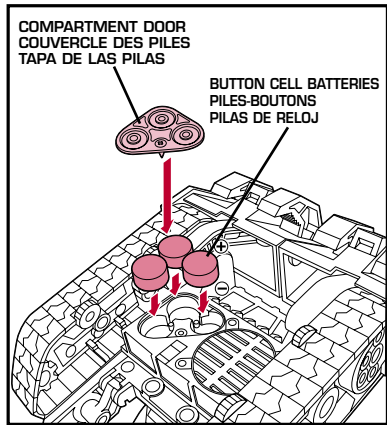


**TO REPLACE BATTERIES:
POUR REMPLACER LES PILES:
PARA CAMBIAR LAS PILAS:**

Using a Phillips/cross head screwdriver (not included), loosen screw in battery compartment door. Remove door. Insert 3 x 1.5 "A-76" or LR44 button cell batteries. Replace door, and tighten screw with screwdriver. See diagrams for polarity.

Desserrer la vis du couvercle des piles à l'aide d'un tournevis cruciforme et retirer le couvercle. Installer 3 piles-boutons A76 neuves, non comprises, remettre le couvercle en place et serrer la vis. Voir l'illustration pour les polarités.

Aloje el tornillo del compartimiento de las pilas con un destornillador en cruz y retire la tapa. Coloque 3 pilas de reloj A76 nuevas, no incluidas, y vuelva a atornillar la tapa en su sitio. Ver la ilustración para la polaridad.



ATTENTION:

1. Comme pour toutes piles de petite taille, garder celles utilisées avec ce jouet hors de la portée des enfants qui portent encore des objets à leur bouche. Si elles sont avalées, se rendre sans tarder chez un médecin et lui demander de contacter le centre antipoison de votre province.
2. S'assurer d'insérer correctement les piles et de suivre les indications des fabricants du jouet et des piles.
3. Ne pas utiliser de vieilles piles avec des piles neuves, des piles alcalines avec des piles standard au carbone-zinc ou des piles rechargeables au nickel-cadmium.

CAUTION:

- 1) As with all small batteries, the batteries used with this toy should be kept away from small children who still put things in their mouths. If they are swallowed, promptly see a doctor and, in the U.S., have the doctor phone (202) 625-3333 collect, or, in Canada, have the doctor call your provincial Poison Control Center.
- 2) Make sure the batteries are inserted correctly and follow the toy and battery manufacturers' instructions.
- 3) Do not mix old and new batteries, alkaline, standard (carbon-zinc) or rechargeable (nickel-cadmium) batteries.

ADVERTENCIA:

1. Al igual que con pilas pequeñas, las pilas que se utilizan con este juguete deben mantenerse fuera del alcance de niños pequeños que aún se lleven objetos a la boca. Si un niño se tragase una de las pilas, llévelo inmediatamente a un médico y, para los residentes en EE.UU., pídale al doctor que haga una llamada por cobrar al (202) 625-3333.
2. Asegúrese de que las pilas estén colocadas correctamente y de seguir las instrucciones de los fabricantes del juguete y de las pilas.
3. No combine pilas viejas con pilas nuevas, ni pilas alcalinas con pilas estándar (carbón y zinc) o con pilas recargables (níquel y cadmio).

FCC Statement:

This device complies with part 15 of the FCC Rules. Operation is subject to the following two conditions: (1) This device may not cause harmful interference, and (2) this device must accept any interference received, including any interference that may cause undesired operation.

Changes or modifications to this unit not expressly approved by the party responsible for compliance could void the user's authority to operate the equipment. This equipment has been tested and found to comply with the limits for a Class B digital device, pursuant to part 15 of the FCC Rules. These limits are designed to provide reasonable protection against harmful interference in a residential installation. This equipment generates, uses and can radiate radio frequency energy, and, if not installed and used in accordance with the instructions, may cause harmful interference to radio communications. However, there is no guarantee that interference will not occur in a particular installation. If this equipment does cause harmful interference to radio or television reception, which can be determined by turning the equipment off and on, the user is encouraged to try to correct the interference by one or more of the following measures:

- Reorient or relocate the receiving antenna.
- Increase the separation between the equipment and receiver.
- Consult the dealer or an experienced radio/TV technician for help.

Déclaration de la FCC

Cet équipement est conforme à la Section 15 des règlements de la FCC. Son fonctionnement est soumis aux deux conditions suivantes: [1] Cet équipement ne peut causer d'interférence nuisible; [2] cet équipement doit pouvoir fonctionner même s'il capte de l'interférence, incluant celle pouvant provoquer un fonctionnement indésirable. Toute modification ou altération apportée à cet appareil, sans autorisation expresse de la partie responsable de sa conformité, peut révoquer à l'utilisateur son droit de l'utiliser. Cet équipement a été testé et est conforme aux limites d'un instrument numérique de classe B de la Section 15 des règlements de la FCC. Ces limites ont été établies pour assurer une protection raisonnable contre les brouillages préjudiciables dans une installation résidentielle. Cet équipement produit, utilise et peut rayonner des fréquences radioélectriques et, s'il n'est pas monté et utilisé conformément aux instructions, peut créer un brouillage préjudiciable aux radiocommunications. Cependant, ces limites ne garantissent pas qu'il n'y aura pas d'interférence dans une installation particulière. Si ce jouet produit un brouillage préjudiciable aux transmissions télévisuelles ou radiophoniques, ce qui peut se déceler à la mise en marche et à l'arrêt du jouet, l'utilisateur devrait corriger la situation en suivant une ou plusieurs des mesures suivantes:

- réorienter ou remplacer l'antenne de réception;
- augmenter la distance entre l'équipement et le récepteur;
- demander l'aide d'un marchand ou d'un technicien en radio et télévision.

IMPORTANT: BATTERY INFORMATION

Please retain this information for future reference. Batteries should be replaced by an adult.

CAUTION:

1. Always follow the instructions carefully. Use only batteries specified and be sure to insert them correctly by matching the + and - polarity markings.
2. Do not mix old batteries and new batteries, or standard (carbon-zinc) with alkaline batteries.
3. Remove exhausted or dead batteries from the product.
4. Remove batteries if product is not to be played with for a long time.
5. Do not short-circuit the supply terminals.
6. Should this product cause, or be affected by, local electrical interference, move it away from other electrical equipment. Reset (switching off and back on again or removing and re-inserting batteries) if necessary.
7. RECHARGEABLE BATTERIES: Do not mix these with any other types of battery. Always remove from the product before recharging. Recharge batteries under adult supervision. DO NOT RECHARGE OTHER TYPES OF BATTERIES.
8. As with all small items, these batteries should be kept away from children. If swallowed, seek medical attention immediately.

DÉTAILS IMPORTANTS SUR LES PILES

Conserver cette information pour référence ultérieure. Les piles doivent être remplacées par un adulte.

ATTENTION:

1. Suivre les directives. N'utiliser que les piles recommandées et les insérer en respectant le sens des polarités + et - inscrites sur le jouet.
2. Ne pas utiliser de vieilles piles avec des piles neuves, ni des piles standard au carbone-zinc avec des piles alcalines.
3. Retirer les piles faibles ou usées du produit.
4. Retirer les piles si le jouet doit rester inactif pour une longue période de temps.
5. Ne pas court-circuiter les bornes d'alimentation.
6. Si ce jouet provoque de l'interférence ou s'il en est affecté, il faut l'éloigner d'autres appareils électriques et procéder, si nécessaire, à une remise à l'état initial en l'éteignant et en le rallumant, ou encore en retirant et réinsérant ses piles.
7. PILES RECHARGEABLES: Ne pas utiliser celles-ci avec d'autres types de piles. Les retirer du jouet avant de les recharger sous la surveillance d'un adulte. NE PAS RECHARGER LES AUTRES TYPES DE PILES.
8. Comme pour tous petits objets, garder les piles hors de la portée des enfants. Si elles sont avalées, se rendre sans tarder chez un médecin.

IMPORTANTE: INFORMACIÓN SOBRE LAS PILAS

Conserve esta información para futura referencia. Las pilas deben ser cambiadas por un adulto.

ADVERTENCIA:

1. Siga cuidadosamente las instrucciones. Use solo las pilas recomendadas y asegúrese de colocarlas correctamente según la polaridad + y - indicada.
2. No combine pilas gastadas con pilas nuevas, ni pilas alcalinas con pilas estándar (carbón y zinc).
3. Retire las pilas gastadas o agotadas del producto.
4. Retire las pilas del producto si no va a jugar con éste por un largo período de tiempo.
5. No origine cortocircuitos en los bornes del compartimiento de las pilas.
6. Si el producto provoca interferencias o es afectado por ellas, debe alejarlo de aparatos eléctricos y, si fuera necesario, reinicializarlo encendiéndolo y apagándolo, o bien sacando y reinsertando sus pilas.
7. PILES RECARGABLES: No las combine con ningún otro tipo de pilas. Retírelas siempre del producto antes de recargarlas bajo la supervisión de un adulto. NO RECHARGE OTRO TIPO DE PILES.
8. Al igual que con objetos pequeños, las pilas deben mantenerse fuera del alcance de niños. Si un niño se tragase una de las pilas, llévelo inmediatamente a un médico.



Product and colors may vary. Le produit et les couleurs peuvent varier. El producto y los colores pueden variar.

Some poses may require hand support. Certaines positions doivent être soutenues manuellement. Algunas poses requieren ser sostenidas con la mano.

© 2003 Hasbro. All Rights Reserved. Manufactured under license from Takara Co., Ltd.

Please keep company details for future reference. Conserver notre adresse pour référence ultérieure. Recomendamos conservar esta información.



Hasbro Canada, 2350 de la Province, Longueuil, QC, Canada, J4G 1G2. Imp.: Servicios Mexicanos de Manufactura S. de R.L. de C.V. km 17.5 Carr. Tlalnepantla-Cuatitlán, Loma Bonita, Cuatitlán Izcalli, Edo. de Méx. C.P. 54756 R.F.C.: SMM-990712-156. Centro de Servicio para México: Tel.: 5872-9483 y para el interior de la República 01-800-712-6225. Distributed in the United Kingdom by Hasbro UK Ltd., Caswell Way, Newport, Gwent NP9 0YH. Distributed in Australia by Hasbro Australia Ltd., 570 Blaxland Road, Eastwood, NSW 2122, Australia. Tel.: (02) 9874-0999. Distributed in New Zealand by Hasbro New Zealand Ltd., Albany Highways, Auckland, PO Box 100 940. North Shore Mail Centre, Auckland, New Zealand 1333. Tel.: (649) 415-9916.

PRECAUCIÓN: No apuntar a los ojos o a la cara ni disparar a quemarropa.